

境港ニュース



発行 境港貿易振興会

〒684-0046 鳥取県境港市竹内団地255-3 TEL (0859) 47-3905 / FAX (0859) 47-3906
E-mail sptpa@sanmedia.or.jp URL https://www.sakaiminato-faz.co.jp/

2023年 コンテナ取扱貨物量が発表されました

このほど、境港管理組合より、境港の2023年1月から12月までの取扱貨物量(速報値)が発表されました。コンテナ本数(含：国際フィーダー航路)は、**22,304TEU**(実入り、20フィート換算)であり、韓中航路を含む韓国航路と国際フィーダー航路ともに増加となりました。

コンテナ取扱貨物量
22,304TEU

航路別の状況

(単位：TEU)

種別	年	2019年	2020年	2021年	2022年	2023年	対前年比(%)
韓国航路		23,096	19,615	19,792	17,067	17,489	102.5
中国航路		3,320	2,319	1,752	199		
国際フィーダー航路				309	3,352	4,815	143.6
合計		26,416	21,934	21,853	20,618	22,304	108.2

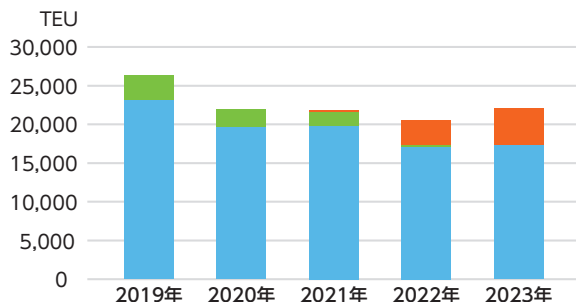
※2022年6月以降中国航路休止 ※2022年3月より国際フィーダー航路開始

韓国航路は前年より増加の**17,489TEU**(前年比**102.5%**)、国際フィーダー航路も前年より増加の**4,815TEU**(前年比**143.6%**)でした。

航路別 コンテナ取扱 貨物量推移

- 韓国航路
- 中国航路
- 国際フィーダー航路

※環日本海圏フェリー航路は韓国航路に含みます。



輸出入別の状況

(単位：TEU)

種別	年	2019年	2020年	2021年	2022年	2023年	対前年比(%)
輸出		14,319	11,265	12,170	9,987	11,020	110.3
輸入		12,097	10,669	9,374	7,279	6,469	88.9
移出・入				309	3,352	4,815	143.6
合計		26,416	21,934	21,853	20,618	22,304	108.3

輸出は、紙・パルプ、水産品、非鉄金属等が増加し、**11,020TEU**(前年比**110.3%**)となりました。

輸入は木製品が移入に転換し、**6,469TEU**(前年比**88.9%**)となりました。

貿易相手 上位国

(単位：TEU)

順位	国名	2022年	2023年
1	中国	6,932	8,460
2	フィリピン	5,358	5,153
3	韓国	3,455	2,483
4	タイ	1,866	1,456
5	ベトナム	412	1,412

〈境港管理組合 2月19日付け資料提供から一部抜粋〉

境港貿易振興会は、認知度向上のため各地でのセミナーや現地港湾視察会の開催、出展した展示会などで直接皆さまにアピールしながら、境港利用に繋がるよう継続的なポートセールスを行って参りました。

国内外問わず積極的な境港のPR活動や情報発信などを通じ、関係機関と更なる連携を図り今後も利用促進に取り組んで参ります。

これからも境港をよろしくお願いたします。



※今回発表する数値は速報値であり、後日、発表する数値と異なる場合がありますのでご了承ください。

～令和5年度 境港利用助成制度 申請書提出期日について～

令和5年度 境港利用助成制度の申請書提出期日は右記のとおりとなっております。
申請される方は、提出期日にご注意ください。

令和6年1月1日～3月31日 利用分 ※令和5年4月～12月境港利用分は申請対象外

令和6(2024)年

1月 2月 3月 4月 1日 2日 3日 4日 5日 6日 7日 8日 9日 **4月10日**

境港利用期間 4月1月～ **申請期間** **提出期限**

※申請される前に、一度振興会までご連絡ください。 **【当会必着】**

■ 上限金額に達した時点 ■ 年度内の利用が終了した時点 での申請は随時受け付けております。

境港利用助成制度の詳細については [境港貿易振興会](#) [検索](#) 不明な点がございましたら、お気軽にお問い合わせください。

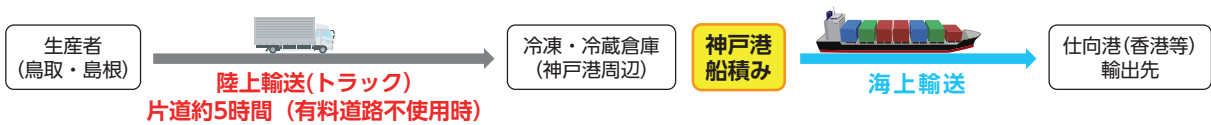


山陰で生産された冷凍・冷蔵の農林水産物や食品 境港から香港へ混載輸送実験を行いました

山陰地方で生産された農林水産物や食品を輸出する場合、少量・多品種となる小口荷物が多いため、神戸港等までトラック輸送して混載輸出しており、地元である境港が活用できていないのが現状です。トラック運転手が不足する物流2024年問題への対応も念頭に、このたび、温度管理ができる「リーファーコンテナ」に冷凍・冷蔵品を混載し、神戸港を経由する国際フィーダー航路を利用した境港から香港まで輸出する実験が行われました(実施主体:国土交通省中国地方整備局 境港湾・空港整備事務所 協力:境港貿易振興会、とっとり国際ビジネスセンター)。温度帯の異なる冷凍と冷蔵の荷物を混載輸送する実験は中国地方で初めてとなります。

実験は、温度を零度20度以下に設定したリーファーコンテナに、冷凍のイワガキやカニのむき身に、冷蔵の果物(冷蔵帯B)や日本酒、調味料(冷蔵帯A)など計約20品目を一つのコンテナに混載。冷蔵品が冷えすぎないように、蓄熱材や発泡スチロールなどを使った梱包を行い輸送中の温度推移を記録し、荷物の輸送品質が維持できるかを検証されました。

現状



実験



スケジュール

1月23日(火)

フォークリフトで荷物をコンテナに搬入(於:上組大阪支店境港出張所)

1月27日(土)

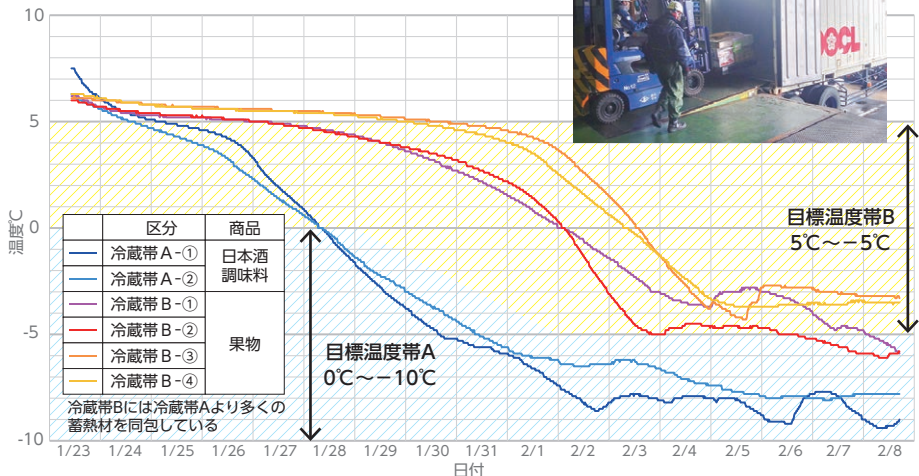
国際フィーダー航路(運航船社: OOCL・井本商運)を利用して神戸港を経由して香港に向け出発

2月8日(木)

香港に到着
香港到着後

- ・通関手続き(香港市内)
- ・輸送
香港CT→倉庫(香港市内)→商店(香港市内)
- ・品質確認

輸送中の温度推移 (リーファーコンテナはマイナス20℃に設定)



※[試験輸送実施団体]
(一財)みなと総合研究財団、OOCL、上組、アムローズガーデン、Star Will、トーホー工業、NX境港海陸、地域開発研究所

約20日間で香港に到着した冷凍・冷蔵の混載貨物について、今回の簡易梱包により日本酒・調味料は、問題なく輸送出来ることが確認されました。しかし果物については2週間を超えたところで温度が急降下し一部凍結が見られました(今後の課題です)。なお、冷凍品のイワガキやカニのむき身等は、神戸港での積替え時の影響なく、安定した温度の輸送が確認されました。

国土交通省 中国地方整備局 境港湾・空港整備事務所の担当者は「境港を使った海上輸送を食品輸出の選択肢として検討してほしい」とコメント。冷蔵梱包手法等により輸送品質の精度を一層高めることで、新たな物流ルートの確立が期待されます。

境港⇄韓国を結ぶ定期貨客船



イースタンドリーム号 7月就航へ



あらゆる貨物に対応!!

海上コンテナのほか
自転車や車両の持ち込みも可能!!



イースタンドリーム号

総トン数：11,478トン	船長：140m
定員：530名	車両：250台
貨物積載：130TEU	

境港と韓国・東海^{トン}を結ぶ定期貨客船(イースタンドリーム号)は、2009年6月から休止となった2019年11月までの間、境港-東海間を週1往復運航しており、60を超える国・地域の23万人が同船を利用し、インバウンド誘客や貿易促進など“海の道”として地域経済の活性化に貢献しておりました。

このたび、韓国東海市の船会社トゥウォン商船(株)(イ・ソッキ社長)が東海と境港を結ぶ貨客船航路の免許を取得。約5年ぶりとなる7月の就航に向け準備が進められています。



鳥取県による受け入れ準備プロジェクトチーム発足

鳥取県は行政、貿易、観光など関係機関による日韓“海の道”推進会議を2月7日に開催し、集客や集荷対策などで連携を強化し官民一体となって取り組むことを確認しました。また会議の中で、受け入れ準備を進めていくプロジェクトチームを庁内に発足しました。

プロジェクトチームは、庁内を横断した関係部局、港湾管理者である境港管理組合、境港貿易振興会で構成されています。当会として、集荷に向けRORO船機能を生かした高い輸送品質や定時運航性をアピールし、過去の荷主や新しい顧客の開拓に取り組み、貨物利用の提案をしていきたいと考えております。



運航船社トゥウォン商船日本法人設立

トゥウォン商船の日本法人「イースタンドリーム&クルーズ株式会社」が3月13日に設立されました。イースタンドリーム号が接岸する境夢みなとターミナル(鳥取県境港市)内に事務所を設け、今後、試験運航などを含め、就航に向けた準備をすすめる予定としています。

境港定期船運航図

境港に寄港している定期船のスケジュール

(2024年3月現在)



当会のホームページから、境港定期船運航図の詳細についてご覧いただけます。<https://www.sakaiminato-faz.co.jp/>

具体的な見積り等についてのお問い合わせ先 ～通関からお手元までトータルなサービスを提供する地元企業～

企業名	業務	連絡先
NX境港海陸 株式会社 (高麗海運(株)・長錦商船(株)・南星海運(株)・OOCL 境港代理店)	荷役 通関 保管 運送	TEL 0859-44-1652 https://nxsakaiminato-kairiku.com
株式会社 上組 大阪支店 境港出張所 (興亜LINE(株) 境港代理店)	荷役 通関 保管 運送	TEL 0859-45-8707 http://www.kamigumi.co.jp/
株式会社 ニューウェーブ インターナショナル	貨物集荷代理店	TEL 0859-38-1150 http://www.new-wave-int.jp/
株式会社マブチ 第一事業本部 鳥取工場	輸出梱包 大型貨物梱包 (出張サービス可)	TEL 0859-39-6300 http://www.k-mabuchi.co.jp/
ヤマト運輸株式会社 山陰パッキングセンター	輸出梱包 大型梱包 運送	TEL 0859-21-7331 http://www.kuronekoyamato.co.jp/

関係機関が相互に連携して、いろいろなご相談に応じます

機関名	主な業務	連絡先
境港貿易振興会	ポートセールス (利用助成制度)	TEL 0859-47-3905
境港管理組合	港湾施設管理	TEL 0859-42-3705
とっとり国際ビジネスセンター (公財)しまね産業振興財団	貿易サポート	TEL 0859-30-3161 TEL 0852-22-6193
ジェトロ鳥取貿易情報センター	国際ビジネス情報の 提供・相談・企業支援	TEL 0857-52-4335
ジェトロ島根貿易情報センター		TEL 0852-27-3121